

STATUL ROMAN  
in administrarea  
CLUBUL SPORTIV DINAMO BUCURESTI - BAZA SPORTIVA BRASOV  
Terenuri de tenis

CF 21021  
Nr. Top. 1307/3/a

RADULESCU SORIN DORU  
CF 22183  
Nr. Top.  
1307/1/b

Casă  
P+E

CF 22183  
Nr. Top.  
1307/1/a

Magazie

Nr. Cad. 137975

Sp+P+2E+pod

STATUL ROMAN PRIN MINISTERUL MUNCII,  
FAMILIEI SI PROTECTIEI SOCIALE  
Clădire  
P+3E  
CF 100312  
Nr. Cad. 100312

CF 26002  
Nr. Top. 1305/2

BALAN IOAN  
BALAN CRISTINA MARIA  
Asociatia de proprietari de apartamente Avram Iancu 49-51

CF 26002  
Nr. Top. 1305/2

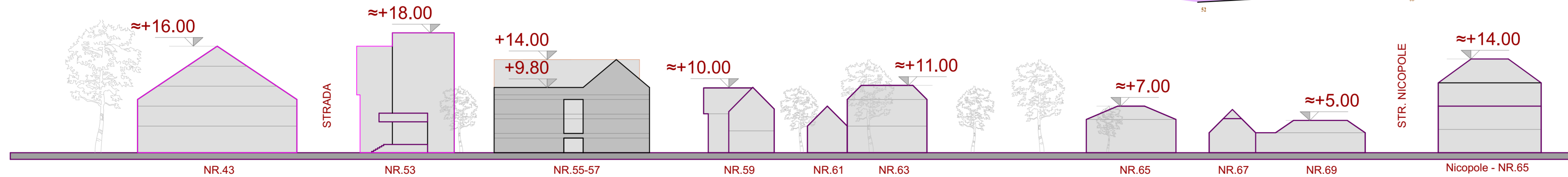
Nr. Top. initial 1304

Bloc  
P+3E

Bloc  
P+3E

Garaje

Str. Avram Iancu



### DESFASURATA STRADA AVRAM IANCU

#### LEGENDA:

- ZONA STUDIATA
- LIMITA DE PROPRIETATE TEREN STUDIAT
- CONSTRUCTIE PROPUSA Sp+P+2E+pod
- DRUM EXISTENT
- CIRCULATII AUTO
- CIRCULATII PIETONALE
- ZONA DALATA, ALEI AUTO SI PIETONALE
- ZONA DALE INIERBATE
- ZONA VERDE



CONTUR POD  
S=581 mp



CONTUR ETAJ 1 si 2  
S=931 mp



CONTUR PARTER  
S=974 mp

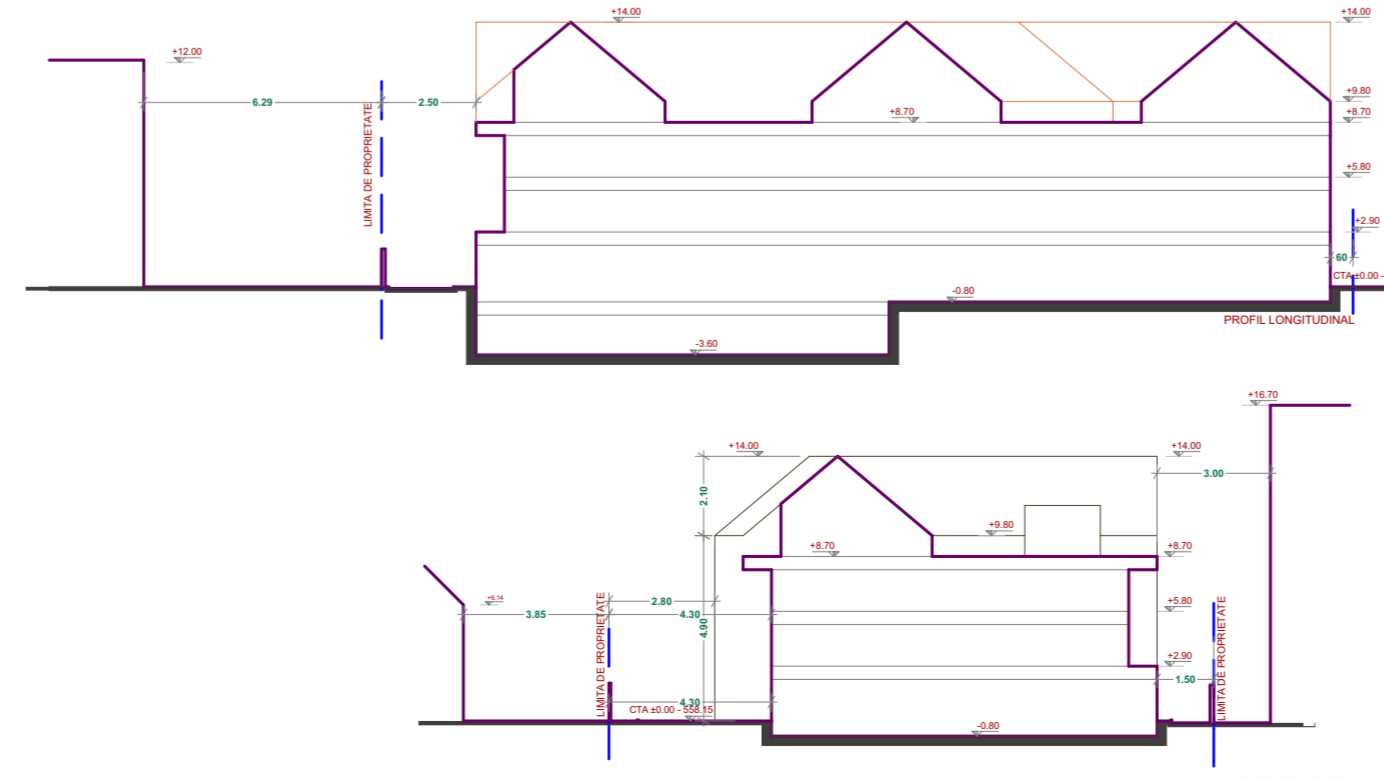
#### LEGENDA DE PARCELA:

1. Constructie propusa, Sp+P+2E+pod (h max = 14 m)
  2. Alei auto si pietonale dalate
  3. Zona verde
  4. Parcari
- Categoria de importanta: "C"-normala  
Clasa de importanta: III

Reg Inaltime: Sp+P+2E+pod  
SupTeren: 2320 mp  
SupCon: 974 mp  
SupDesf: 3417 mp

POT propus = 41,98%  
CUT propus = 1,47

Numar locuri de parcare pe teren: 19  
Numar locuri de parcare subsol: 10  
Suprafata spatii verzi - 464 mp/20% din teren  
H max - 14,00m - conform PUZ



#### BILANT TERITORIAL COMPARATIV

Zone functionale	Existent		Propus	
	mp	%	mp	%
Constructii	-	-	974,00	41,98
Circulatii, terase, accese pietonale, amenajari de incinta	-	-	882,00	38,02
Teren neamenajat	1 775,00	76,51	-	-
Zona verde	545,00	23,49	464,00	20,00
<b>Total parcela studiata, Extras CF: 137975</b>	<b>2 320,00</b>	<b>100,00</b>	<b>2 320,00</b>	<b>100,00</b>

Verficator / expert	Nume	Semnatura	Cearta	Referat / Expertiza nr. / Data
expert	GLOBAL PROJECT			
Sef proiect	arh. STEFAN VLAD		Scara:	
Proiectat	arh. UNGVAR DIDONA		1/200	
Desenat	arh. MOLNAR LORANT		Data:	10/2016

CALCULUL SUPRAFETELOR

Intab 1 - secti

Numar	X	Y	Suprafata
1	401714.14	540071.12	12,00
2	401714.14	540071.12	12,00
3	401714.14	540071.12	12,00
4	401714.14	540071.12	12,00
5	401714.14	540071.12	12,00
6	401714.14	540071.12	12,00
7	401714.14	540071.12	12,00
8	401714.14	540071.12	12,00
9	401714.14	540071.12	12,00
10	401714.14	540071.12	12,00
11	401714.14	540071.12	12,00
12	401714.14	540071.12	12,00
13	401714.14	540071.12	12,00
14	401714.14	540071.12	12,00
15	401714.14	540071.12	12,00
16	401714.14	540071.12	12,00
17	401714.14	540071.12	12,00
18	401714.14	540071.12	12,00
19	401714.14	540071.12	12,00
20	401714.14	540071.12	12,00
21	401714.14	540071.12	12,00
22	401714.14	540071.12	12,00
23	401714.14	540071.12	12,00
24	401714.14	540071.12	12,00
25	401714.14	540071.12	12,00
26	401714.14	540071.12	12,00
27	401714.14	540071.12	12,00
28	401714.14	540071.12	12,00
29	401714.14	540071.12	12,00
30	401714.14	540071.12	12,00
31	401714.14	540071.12	12,00
32	401714.14	540071.12	12,00
33	401714.14	540071.12	12,00
34	401714.14	540071.12	12,00
35	401714.14	540071.12	12,00
36	401714.14	540071.12	12,00
37	401714.14	540071.12	12,00
38	401714.14	540071.12	12,00
39	401714.14	540071.12	12,00
40	401714.14	540071.12	12,00
41	401714.14	540071.12	12,00
42	401714.14	540071.12	12,00
43	401714.14	540071.12	12,00
44	401714.14	540071.12	12,00
45	401714.14	540071.12	12,00
46	401714.14	540071.12	12,00
47	401714.14	540071.12	12,00
48	401714.14	540071.12	12,00
49	401714.14	540071.12	12,00
50	401714.14	540071.12	12,00
51	401714.14	540071.12	12,00
52	401714.14	540071.12	12,00
53	401714.14	540071.12	12,00
54	401714.14	540071.12	12,00
55	401714.14	540071.12	12,00
56	401714.14	540071.12	12,00
57	401714.14	540071.12	12,00
58	401714.14	540071.12	12,00
59	401714.14	540071.12	12,00
60	401714.14	540071.12	12,00
61	401714.14	540071.12	12,00
62	401714.14	540071.12	12,00
63	401714.14	540071.12	12,00
64	401714.14	540071.12	12,00
65	401714.14	540071.12	12,00
66	401714.14	540071.12	12,00
67	401714.14	540071.12	12,00
68	401714.14	540071.12	12,00
69	401714.14	540071.12	12,00
70	401714.14	540071.12	12,00
71	401714.14	540071.12	12,00
72	401714.14	540071.12	12,00
73	401714.14	540071.12	12,00
74	401714.14	540071.12	12,00
75	401714.14	540071.12	12,00
76	401714.14	540071.12	12,00
77	401714.14	540071.12	12,00
78	401714.14	540071.12	12,00
79	401714.14	540071.12	12,00
80	401714.14	540071.12	12,00
81	401714.14	540071.12	12,00
82	401714.14	540071.12	12,00
83	401714.14	540071.12	12,00
84	401714.14	540071.12	12,00
85	401714.14	540071.12	12,00
86	401714.14	540071.12	12,00
87	401714.14	540071.12	12,00
88	401714.14	540071.12	12,00
89	401714.14	540071.12	12,00
90	401714.14	540071.12	12,00
91	401714.14	540071.12	12,00
92	401714.14	540071.12	12,00
93	401714.14	540071.12	12,00
94	401714.14	540071.12	12,00
95	401714.14	540071.12	12,00
96	401714.14	540071.12	12,00
97	401714.14	540071.12	12,00
98	401714.14	540071.12	12,00
99	401714.14	540071.12	12,00
100	401714.14	540071.12	12,00

Parcela C5

Numar	X	Y	Suprafata
106	401714.14	540071.12	12,00
107	401714.14	540071.12	12,00
108	401714.14	540071.12	12,00
109	401714.14	540071.12	12,00
110	401714.14	540071.12	12,00
111	401714.14	540071.12	12,00
112	401714.14	540071.12	12,00
113	401714.14	540071.12	12,00
114	401714.14	540071.12	12,00
115	401714.14	540071.12	12,00
116	401714.14	540071.12	12,00
117	401714.14	540071.12	12,00
118	401714.14	540071.12	12,00
119	401714.14	540071.12	12,00
120	401714.14	540071.12	12,00
121	401714.14	540071.12	12,00
122	401714.14	540071.12	12,00
123	401714.14	540071.12	12,00
124	401714.14	540071.12	12,00
125	401714.14	540071.12	12,00
126	401714.14	540071.12	12,00
127	401714.14	540071.12	12,00
128	401714.14	540071.12	12,00
129	401714.14	540071.12	12,00
130	401714.14	540071.12	12,00
131	401714.14	540071.12	12,00
132	401714.14	540071.12	12,00
133	401714.14	540071.12	12,00
134	401714.14	540071.12	12,00
135	401714.14	540071.12	12,00
136	401714.14	540071.12	12,00
137	401714.14	540071.12	12,00
138	401714.14	540071.12	12,00
139	401714.14	540071.12	12,00
140	401714.14	540071.12	12,00
141	401714.14	540071.12	12,00
142	401714.14	540071.12	12,00
143	401714.14	540071.12	12,00
144	401714.14	540071.12	12,00
145	401714.14	540071.12	12,00
146	401714.14	540071.12	12,00
147	401714.14	540071.12	12,00
148	401714.14	540071.12	12,00
149	401714.14	540071.12	12,00
150	401714.14	540071.12	12,00
151	401714.14	540071.12	12,00
152	401714.14	540071.12	12,00
153	401714.14	540071.12	12,00
154	401714.14	540071.12	12,00
155	401714.14	540071.12	12,00
156	401714.14	540071.12	12,00
157	401714.14	540071.12	12,00
158	401714.14	540071.12	12,00
159	401714.14	540071.12	12,00
160	401714.14	540071.12	12,00
161	401714.14	540071.12	12,00
162	401714.14	540071.12	12,00
163	401714.14	540071.12	12,00
164	401714.14	540071.12	12,00
165	401714.14	540071.12	12,00
166	401714.14	540071.12	12,00
167	401714.14	540071.12	12,00
168	401714.14	540071.12	12,00
169	401714.14	540071.12	12,00
170	401714.14	540071.12	12,00
171	401714.14	540071.12	12,00
172	401714.14	540071.12	12,00
173	401714.14	540071.12	12,00
174	401714.14	540071.12	12,00
175	401714.14	540071.12	12,00
176	401714.14	540071.12	12,00
177	401714.14	540071.12	12,00
178	401714.14	540071.12	12,00
179	401714.14	540071.12	12,00
180	401714.14	540071.12	12,00
181	401714.14	540071.12	12,00
182	401714.14	540071.12	12,00
183	401714.14	540071.12	12,00
184	401714.14		