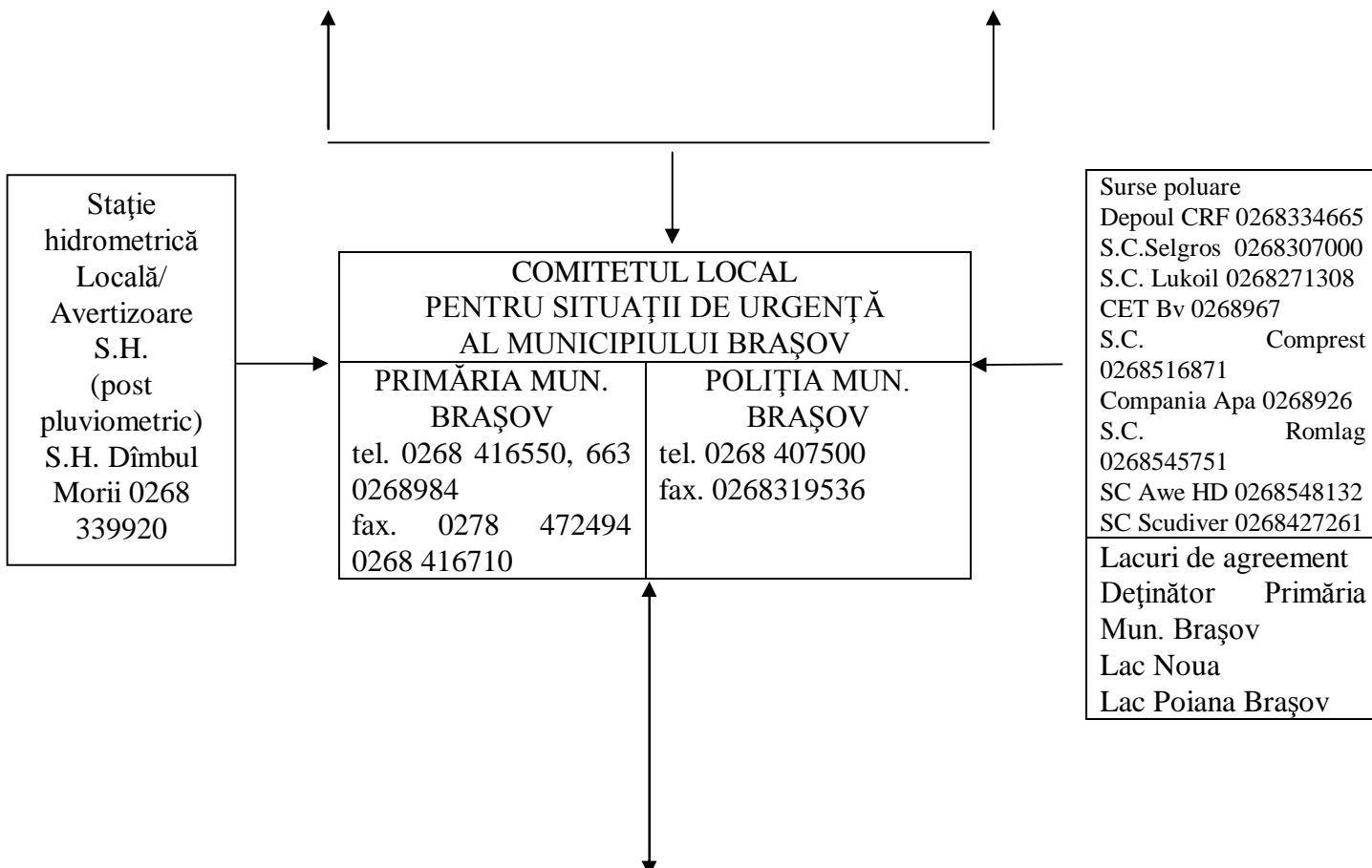


**SCHEMA
FLUXULUI INFORMAȚIONAL OPERATIV-DECIZIONAL
PENTRU APĂRAREA ÎMPOTRIVA INUNDAȚIILOR**



- OBIECTIVE POTENȚIAL AFECTABILE**
- 25 case în zona Dârste
 - 2 case pe str. Umbroasa
 - Cartierul Răcădău aval de barajul Valea Cetății
 - Cartierul Schei (Graft)
 - Cartierul Stupini (Ghimbașel)

